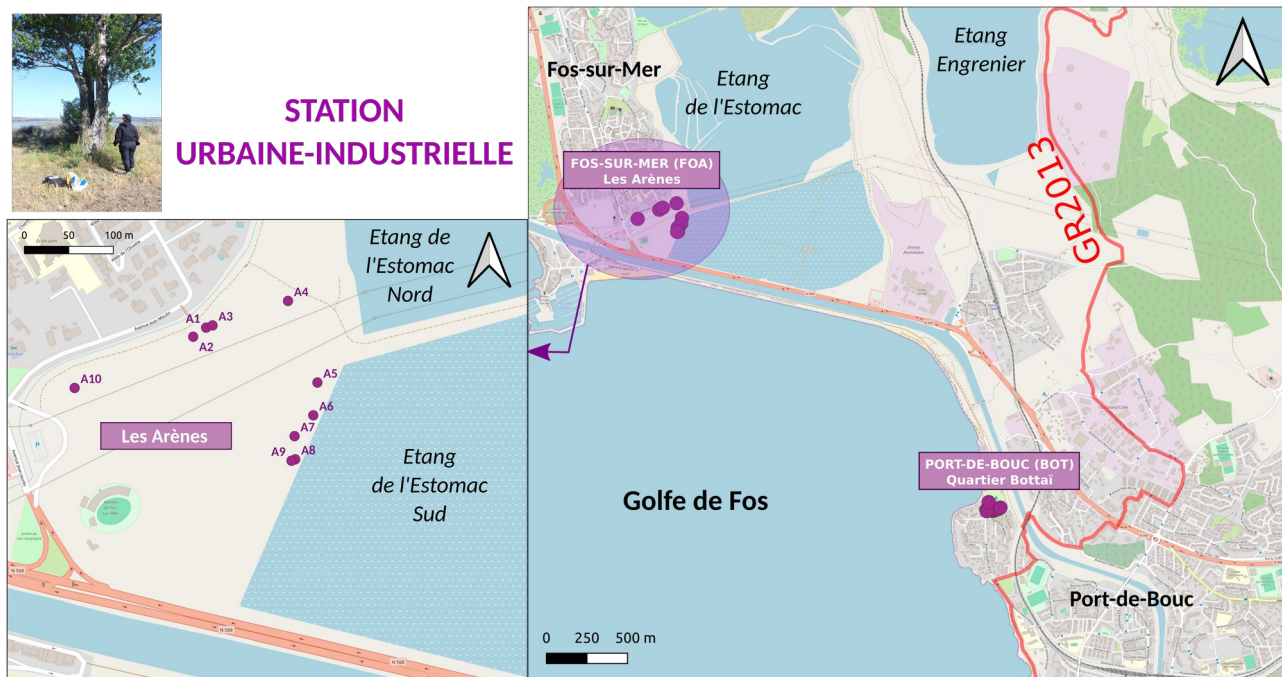


RELEVÉ de BIOINDICATION LICHENIQUE
FOS-SUR-MER (FOA)
Les Arènes

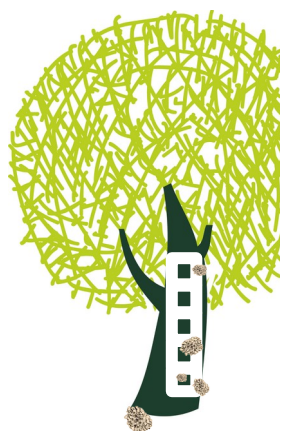


Cartographie de la station FOA et localisation sur le tracé de randonnée

Essences d'arbres sélectionnées

- ✓ 4 tamaris (A1, A2, A3, A10)
- ✓ 6 peupliers noirs (A4, A5, A6, A7, A8, A9)

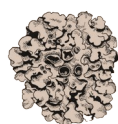
Méthode de relevé



1 grille de relevé de 5 mailles
 10 arbres par station (150 cm de hauteur)
 4 faces de l'arbre
 =
 Estimation de chaque espèce lichénique / 200



FRUTICULEUX



FOLIACES



CRUSTACES

Qualité de l'air

Diversité et abondance lichénique

	Diversité	Abondance	IPA	VDL
Station IST	15	3,06	67,0	61,1
AMP*	65	3,92	83,9	78,2

Diversité = Nombre d'espèces présentes

Abondance = Somme des fréquences

IPA = Indice de pureté atmosphérique

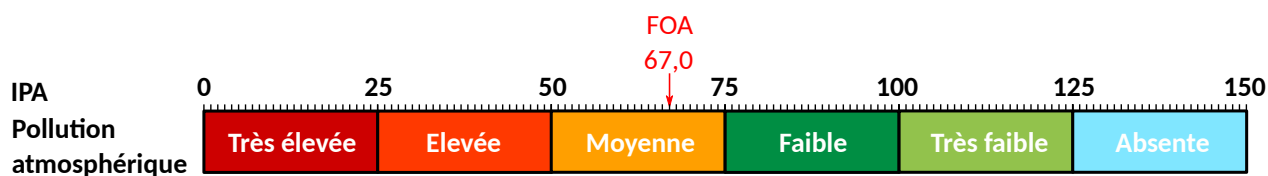
VDL = Valeur de diversité lichénique

*Diversité exprimée en nombre d'espèces totales relevées sur l'ensemble du territoire AMP. (44 stations)

Abondance, IPA et VDL exprimées en valeur moyenne

Qualité de l'air

Détermination de la qualité de l'air à partir des relevés de diversité et d'abondance lichénique permettant de calculer des indices de qualité de l'air (VDL, IPA)



Espèces lichéniques rencontrées

CRUSTACÉS



Amandinea punctata

Thalle blanc / gris clair / gris-vert
Apothécies lécidéines noires (\varnothing 0,2 - 0,6 mm)

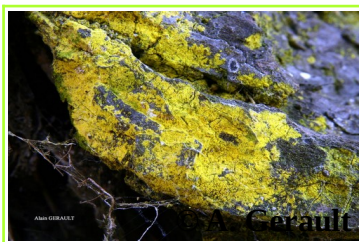
Tolérance forte à la pollution de l'air, nitrophile
Abondance station : Faible - 8 % (A1, A2, A3, A5, A6, A7, A9)
Présents sur 32 stations (46 au total) de la MAMP



Caloplaca luteoalba

Thalle gris-blanc
Apothécies lécidéines oranges (\varnothing 0,3 - 0,5 mm)

Tolérance moyenne à la pollution de l'air, nitrophobe
Abondance station : Moyenne - 26 % (tous les arbres sauf A2 et A6)
Présents sur 28 stations (46 au total) de la MAMP



Chrysothrix candelaris

Thalle lépreux mince jaune vif
Apothécies non observées, sorédié

Tolérance moyenne à la pollution de l'air, nitrophile
Abondance station : Très faible - 1 % (A3, A4)
Présents sur 20 stations (46 au total) de la MAMP



Diploicia canescens

Thalle gris blanchâtre
Apothécies lécidéines brun/noires (\varnothing 0,3 - 0,9 mm), sorédié

Tolérance forte à la pollution de l'air, nitrophile
Abondance station : Très faible - 0,5 % (A6)
Présents sur 12 stations (46 au total) de la MAMP



Graphis scripta

Thalle blanchâtre à gris verdâtre
Lirelles noires

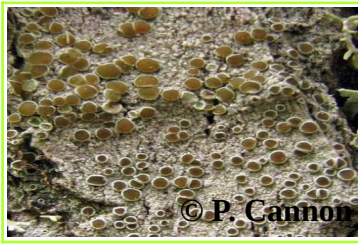
Tolérance moyenne à la pollution de l'air, nitrophobe
Abondance station : Faible - 13,5 % (A1, A2, A3, A4, A5, A8, A10)
Présents sur 12 stations (46 au total) de la MAMP



Lecanora hagenii

Thalle peu visible, gris plus ou moins foncé
Apothécies lécanorines brun clair à foncé (\varnothing 0,2 - 0,9 mm)

Tolérance moyenne à la pollution de l'air
Abondance station : Très faible - 4 % (A1, A2, A4, A5, A6, A9)
Présents sur 6 stations (46 au total) de la MAMP



Lecanora horiza

Thalle blanc blanchâtre plus ou moins granuleux
Apothécies lécanorines brun-rougeâtres (Ø 0,4 – 1 mm)

Tolérance moyenne à la pollution de l'air
Abondance station : Très faible – 0,5 % (A3)
Présents sur 12 stations (46 au total) de la MAMP



Opegrapha atra

Thalle gris blanchâtre légèrement farineux
Lirelles noires (Ø 0,3 – 2 mm)

Tolérance moyenne à la pollution de l'air
Abondance station : Faible – 10,5 % (A3, A6, A7)
Présents sur 20 stations (46 au total) de la MAMP



Porina aenea

Thalle brun-grisâtre à verdâtre
Périthèces noirs (Ø 0,1 – 0,3 mm)

Tolérance moyenne à la pollution de l'air
Abondance station : Moyenne – 41,5 % (tous les arbres sauf A7 et A8)
Présents sur 8 stations (46 au total) de la MAMP

FOLIACÉS



Hyperphyscia adglutinata

Thalle : face supérieure gris verdâtre / très appliqué au substrat
Apothécies lécanorines bleu noirâtres rares (Ø 0,5 – 1,0 mm), sorédié

Tolérance moyenne à la pollution de l'air / nitrophile
Abondance station : Moyenne – 28,5 % (tous les arbres sauf A1 et A9)
Présents sur 44 stations (46 au total) de la MAMP



Phaeophyscia orbicularis

Thalle : face supérieure gris verdâtre / face inférieure noire avec des rhizines
Apothécies lécanorines bleu noirâtres rares (Ø 1,0 – 1,5 mm), sorédié

Tolérance forte à la pollution de l'air / nitrophile
Abondance station : Faible – 19,5 % (tous les arbres sauf A6)
Présents sur 41 stations (46 au total) de la MAMP



Physcia adscendens

Thalle : face supérieure gris pâle – cils marginaux / face inférieure blanchâtre
Apothécies lécanorines noires rares (Ø 1,5 – 2,0 mm), sorédié

Tolérance moyenne à la pollution de l'air / nitrophile
Abondance station : Moyenne – 42 % (tous les arbres)
Présents sur 45 stations (46 au total) de la MAMP



Physcia biziana

Thalle : face supérieure gris pâle pruineux / face inférieure blanchâtre
Apothécies lécanorines brunes pruineuses (\varnothing 1,5 – 2,5 mm)

Tolérance moyenne à la pollution de l'air / nitrophile
Abondance station : Moyenne – 29 % (tous les arbres sauf A1)
Présents sur 37 stations (46 au total) de la MAMP



Physconia grisea

Thalle : face supérieure gris pâle à brúnatre pruineux / face inférieure blanchâtre
Apothécies lécanorines brunes pruineuses rares (\varnothing 1,0 – 3,0 mm), sorédié

Tolérance forte à la pollution de l'air / nitrophile
Abondance station : Très faible – 4 % (A8, A9)
Présents sur 24 stations (46 au total) de la MAMP



Xanthoria parietina

Thalle : face supérieure jaune verdâtre à orangé / face inférieure blanchâtre
Apothécies lécanorines oranges (\varnothing < 4,0 mm)

Tolérance moyenne à la pollution de l'air / nitrophile
Abondance station : Très élevée – 77 % (tous les arbres)
Présents sur 46 stations (46 au total) de la MAMP