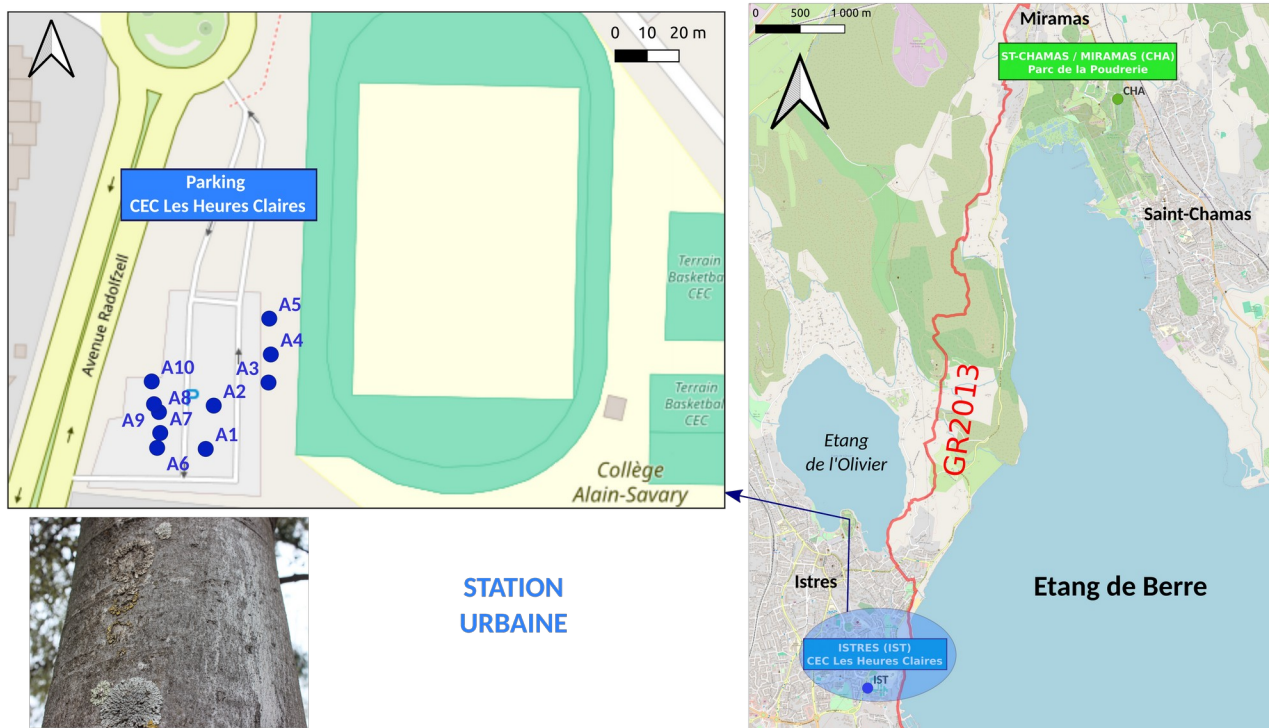


RELEVÉ de BIOINDICATION LICHENIQUE  
ISTRES (IST)  
CEC Les Heures Claires

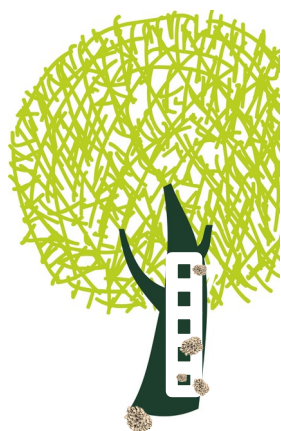


Cartographie de la station IST et localisation sur le tracé de randonnée

Essences d'arbres sélectionnées

- ✓ 10 micocouliers de Provence (A1 – A10)

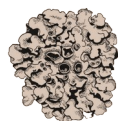
## Méthode de relevé



1 grille de relevé de 5 mailles  
 10 arbres par station (150 cm de hauteur)  
 4 faces de l'arbre  
 =  
 Estimation de chaque espèce lichénique / 200



FRUTICULEUX



FOLIACES



CRUSTACES

Qualité de l'air

## Diversité et abondance lichénique

	Diversité	Abondance	IPA	VDL
Station IST	17	4,79	80,4	95,8
AMP*	65	3,92	83,9	78,2

**Diversité** = Nombre d'espèces présentes

**Abondance** = Somme des fréquences

**IPA** = Indice de pureté atmosphérique

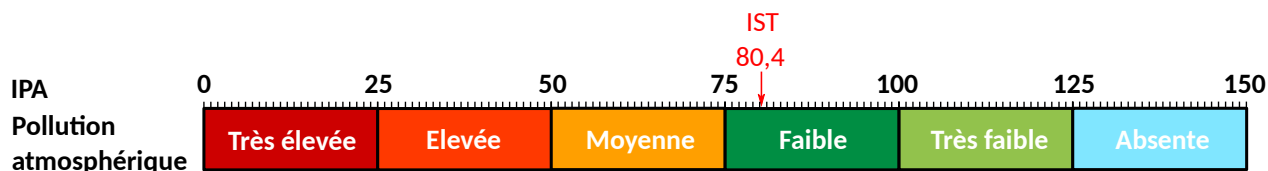
**VDL** = Valeur de diversité lichénique

\*Diversité exprimée en nombre d'espèces totales relevées sur l'ensemble du territoire AMP. (44 stations)

Abondance, IPA et VDL exprimées en valeur moyenne

## Qualité de l'air

Détermination de la qualité de l'air à partir des relevés de diversité et d'abondance lichénique permettant de calculer des indices de qualité de l'air (VDL, IPA)



## Espèces lichéniques rencontrées

### CRUSTACÉS



#### *Acrocordia gemmata*

Thalle gris blanchâtre  
Périthèces noirs (Ø 0,5 - 1,0 mm)

Tolérance moyenne à la pollution de l'air  
Abondance station : Moyenne - 27,5 % (A1, A2, A3, A5, A6, A8, A9, A10)  
Présents sur 12 stations (46 au total) de la MAMP



#### *Amandinea punctata*

Thalle blanc / gris clair / gris-vert  
Apothécies lécidéines noires (Ø 0,2 - 0,6 mm)

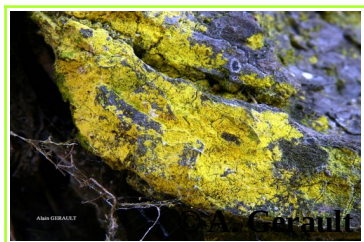
Tolérance forte à la pollution de l'air, nitrophile  
Abondance station : Moyenne - 37,5 % (A2-A10)  
Présents sur 32 stations (46 au total) de la MAMP



#### *Caloplaca luteoalba*

Thalle gris-blanc  
Apothécies lécidéines oranges (Ø 0,3 - 0,5 mm)

Tolérance moyenne à la pollution de l'air, nitrophobe  
Abondance station : Très faible - 1 % (A6, A8)  
Présents sur 28 stations (46 au total) de la MAMP



#### *Chrysothrix candelaris*

Thalle lépreux mince jaune vif  
Apothécies non observées, sorédié

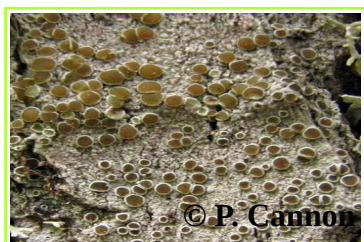
Tolérance moyenne à la pollution de l'air, nitrophile  
Abondance station : Très faible - 2 % (A4, A5, A10)  
Présents sur 20 stations (46 au total) de la MAMP



#### *Diploicia canescens*

Thalle gris blanchâtre  
Apothécies lécidéines brun/noires (Ø 0,3 - 0,9 mm), sorédié

Tolérance forte à la pollution de l'air, nitrophile  
Abondance station : Très faible - 0,5 % (A3)  
Présents sur 12 stations (46 au total) de la MAMP



#### *Lecanora horiza*

Thalle blanc blanchâtre plus ou moins granuleux  
Apothécies lécanorines brun-rougeâtres (Ø 0,4 - 1 mm)

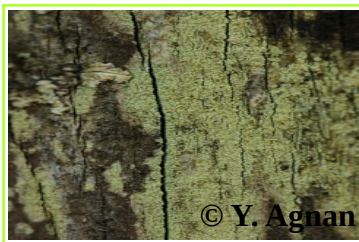
Tolérance moyenne à la pollution de l'air  
Abondance station : Très faible - 3 % (A3, A4, A5, A9)  
Présents sur 12 stations (46 au total) de la MAMP



### ***Lecidella elaeochroma***

Thalle gris ± verdâtre  
Apothécies lécidéines noires (Ø 0,3 - 1,0 mm)

Tolérance moyenne à la pollution de l'air  
Abondance station : Faible - 9,5 % (A3, A6, A7, A8, A9, A10)  
Présents sur 34 stations (46 au total) de la MAMP



### ***Lepraria incana***

Thalle gris-vert lépreux  
Apothécies absentes, sorédié

Tolérance forte à la pollution de l'air  
Abondance station : Très faible - 0,5 % (A5)  
Présents sur 20 stations (46 au total) de la MAMP

## **FOLIACÉS**



### ***Candelaria concolor***

Thalle : face supérieure jaune / face inférieure blanchâtre  
Apothécies lécidéines jaune-orangées rares (Ø 0,4 - 1,0 mm), sorédié

Tolérance moyenne à la pollution de l'air, nitrophile  
Abondance station : Moyenne - 37,5 % (A2-A10)  
Présents sur 35 stations (46 au total) de la MAMP



### ***Flavoparmelia caperata***

Thalle : face supérieure vert pâle / face inférieure foncée  
Apothécies lécanorines brun-rouges très rares (Ø < 8,0 mm), sorédié

Tolérance faible à la pollution de l'air  
Abondance station : Faible - 17 % (A2-A9)  
Présents sur 26 stations (46 au total) de la MAMP



### ***Hyperphyscia adglutinata***

Thalle : face supérieure gris verdâtre / très appliqué au substrat  
Apothécies lécanorines bleu noirâtres rares (Ø 0,5 - 1,0 mm), sorédié

Tolérance moyenne à la pollution de l'air / nitrophile  
Abondance station : Très élevée - 88,5 % (tous les arbres)  
Présents sur 44 stations (46 au total) de la MAMP



### ***Phaeophyscia orbicularis***

Thalle : face supérieure gris verdâtre / face inférieure noire avec des rhizines  
Apothécies lécanorines bleu noirâtres rares (Ø 1,0 - 1,5 mm), sorédié

Tolérance forte à la pollution de l'air / nitrophile  
Abondance station : Moyenne - 50 % (tous les arbres sauf A5)  
Présents sur 41 stations (46 au total) de la MAMP



### *Physcia adscendens*

Thalle : face supérieure gris pâle – cils marginaux / face inférieure blanchâtre  
Apothécies lécanorines noires rares ( $\varnothing$  1,5 – 2,0 mm), sorédié

Tolérance moyenne à la pollution de l'air / nitrophile  
Abondance station : Elevée – 55,5 % (A2-A10)  
Présents sur 45 stations (46 au total) de la MAMP



### *Physcia biziana*

Thalle : face supérieure gris pâle prumineux / face inférieure blanchâtre  
Apothécies lécanorines brunes prumineuses ( $\varnothing$  1,5 – 2,5 mm)

Tolérance moyenne à la pollution de l'air / nitrophile  
Abondance station : Moyenne – 49 % (tous les arbres)  
Présents sur 37 stations (46 au total) de la MAMP



### *Physconia grisea*

Thalle : face supérieure gris pâle à brûnâtre prumineux / face inférieure blanchâtre  
Apothécies lécanorines brunes prumineuses rares ( $\varnothing$  1,0 – 3,0 mm), sorédié

Tolérance forte à la pollution de l'air / nitrophile  
Abondance station : Faible – 7 % (A5, A9)  
Présents sur 24 stations (46 au total) de la MAMP



### *Xanthoria candelaria*

Thalle : face supérieure jaune orangé / face inférieure gris pâle  
Apothécies lécanorines oranges très rares ( $\varnothing$  0,5 – 1,5 mm), sorédié

Tolérance moyenne à la pollution de l'air / nitrophile  
Abondance station : Très faible – 4,5 % (A2, A7, A8)  
Présents sur 20 stations (46 au total) de la MAMP



### *Xanthoria parietina*

Thalle : face supérieure jaune verdâtre à orangé / face inférieure blanchâtre  
Apothécies lécanorines oranges ( $\varnothing$  < 4,0 mm)

Tolérance moyenne à la pollution de l'air / nitrophile  
Abondance station : Elevée – 88,5 % (tous les arbres)  
Présents sur 46 stations (46 au total) de la MAMP